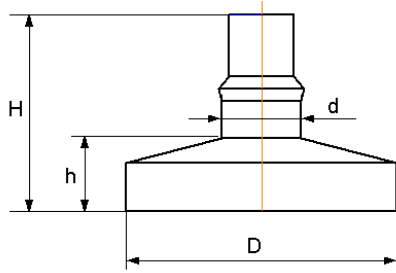
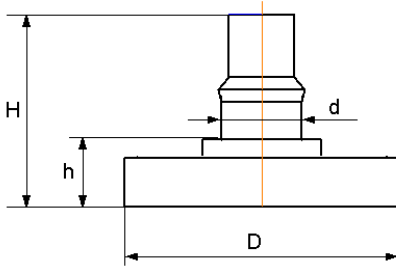


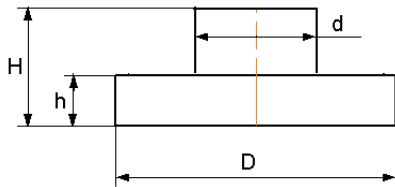
Rubber seat valves



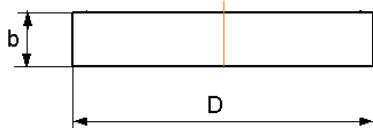
Code	d, mm	D, mm	H, mm	h, mm
KL205	3,2	10,9	7,7	2,8
KL201	3	8	7,7	2,5



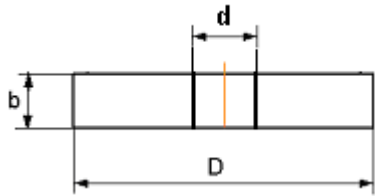
Code	d, mm	D, mm	H, mm	h, mm
KL206	3,2	10,9	7,7	2,6
KL203	3,9	13	9,1	4,1



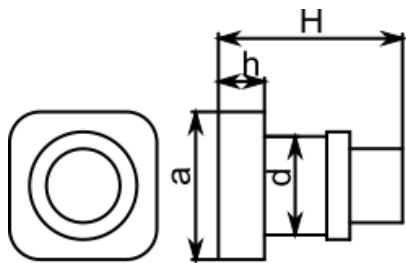
Code	d, mm	D, mm	H, mm	h, mm
KL344	4,4	9,3	7,6	2,9
KL301	5,7	6,8	3,5	2,2
KL302	9	10	3	1,8
KL303	8,1	9,7	2,5	1,6



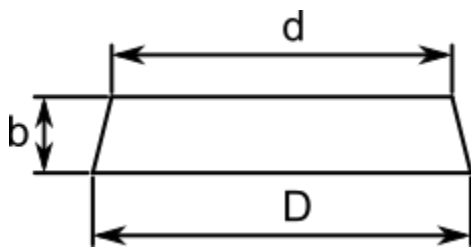
Code	D, mm	b, mm
KL060	6	2
KL070	7	2,2
KL039	8	2
KL101	8,8	2,8
KL095	9,5	2,5
KL105	9,8	2,8
KL066	9,9	1,8
KL113	11,2	3
KL050	5	1,9
KL029	6,9	2,5
KL075	7,5	2
KL063	8	2,3
KL001	9,8	2,4
KL003	12,4	2,8
KL011	11	2



Code	D, mm	d, mm	b, mm
KL143	11,5	2,6	2,4
KL144	11,2	2,5	2,9
KL181	10	1,5	1,5
KL182	13	6	2,3
KL183	17,7	7	2,7
KL184	13	5	2,4
KL185	17,5	9	1,3
KL129	10	1,6	2,6
KL186	11,3	3,4	2,3
KL187	8	2,5	0,8
KL188	11,9	1,6	2,9
KL189	9,5	1	2,2



Code	a, mm	D, mm	H, mm	h, mm
KL202	4,8	3,2	6	1,5



Code	D, mm	d, mm	b, mm
KL098	11,1	9,8	2,7
KL119	12	11,2	2,5
KL034	8,3	7,8	1,9